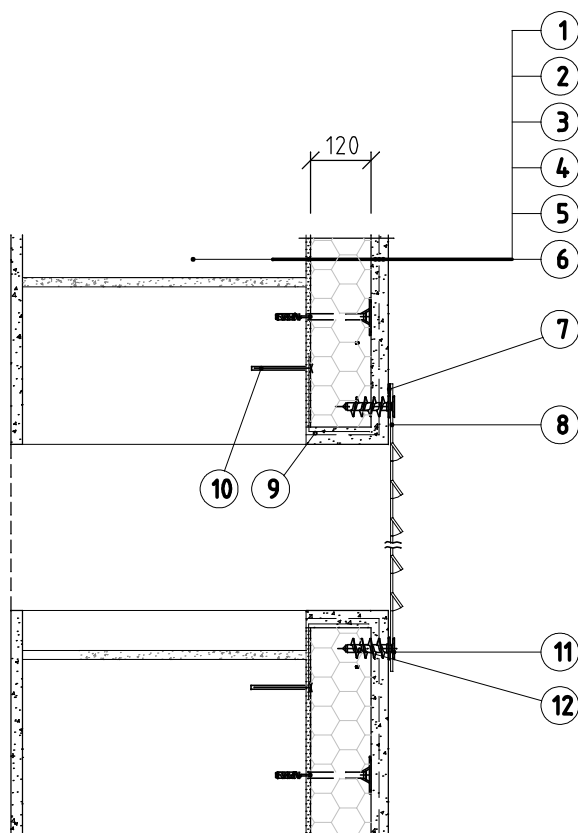


# PROSTUP ZATEPLENÍM VELKÝ-VĚTRACÍ OTVOR SVISLÝ ŘEZ 1:10



- 1-NOSNÁ STĚNA, PODKLAD
- 2-LEPÍCÍ HMOTA
- 3-IZOLAČNÍ DESKA POLYSTYREN EPS F TL.120 MM
- 4-KRYCÍ HMOTA S VÝZTUŽNOU SÍTKOU ZE SKELNÉ TKANINY
- 5-PENETRAČNÍ NÁTĚR
- 6-SILIKÁTOVÁ OMÍTKA
- 7-TĚSNÍCÍ PÁSKA
- 8-VĚTRACÍ MŘÍŽKA AL PLECH
- 9-ROHOVÁ AL LIŠTA UPRAVENÁ NA ROZMĚR OTVORU
- 10-ZATLOUKACÍ HMOŽDINKA S VRUTEM
- 11-NEREZ VRUT
- 12-SPIRÁLNÍ HMOŽDINKA

Zodp. projektant:	JIŘÍ FRANC			
Projektant:	ING.MARTINA ŠVECOVÁ			
Vypracoval:	ING.MARTINA ŠVECOVÁ			
Místo stavby: KRNOV	Datum: 07/2017			
Stavebník: MĚSTO KRNOV, HLAVNÍ 1, KRNOV				
<b>ZATEPLENÍ DVORNÍ FASÁDY BYTOVÉHO DOMU U POŽÁRNÍKŮ 251/22</b>			Stupeň projektu:	DPS
			Měřítko:	1:10
			Formát:	A4
			Paré:	Výkres číslo: D-08
Obsah: DETAIL UCHYCENÍ VĚTRACÍ MŘÍŽKY				
Díl: D.1- DOKUMENTACE STAVEBNÍHO OBJEKTU				